

ИП Бахарева Татьяна Алексеевна

Заказчик: министерство транспорта
и автомобильных дорог
Самарской области

Договор № 28-22/73
от 21.04.2022 г.
Экз. №

Документация по планировке территории
в целях определения границы полосы отвода
автомобильной дороги общего пользования
межмуниципального значения в Самарской области
Исаклы - Ключи – Старая Чесноковка,
расположенной в муниципальном районе
Исаклинский Самарской области

ПРОЕКТ ПЛАНИРОВКИ ТЕРРИТОРИИ

Раздел 1. «Проект планировки территории. Графическая часть»
Раздел 2. «Положение о размещении линейных объектов»

Книга 1. Основная часть.

ИП Бахарева Татьяна Алексеевна



Т.А. Бахарева

г.Самара
2022г.

Наименование	Стр.
1	2
Раздел 1 «Проект планировки территории. Графическая часть»	
Совмещённый чертёж красных линий, границ зон планируемого размещения линейных объектов М 1:2000	–
Раздел 2 «Положение о размещении линейных объектов»	
а) Наименование, основные характеристики (категория, протяженность, проектная мощность, пропускная способность, грузонапряженность, интенсивность движения) и назначение планируемых для размещения линейных объектов	14
б) Перечень субъектов Российской Федерации, перечень муниципальных районов, городских округов в составе субъектов Российской Федерации, перечень поселений, населённых пунктов, внутригородских территорий городов федерального значения, на территориях которых устанавливаются зоны планируемого размещения линейных объектов	16
в) Перечень координат характерных точек границ зон планируемого размещения линейных объектов	16
г) Перечень координат характерных точек границ планируемого размещения линейных объектов, подлежащих реконструкции в связи с изменением их местоположения	27
д) Предельные параметры разрешённого строительства, реконструкции объектов капитального строительства, входящих в состав линейных объектов в границах зон их планируемого размещения	27
е) Информация о необходимости осуществления мероприятий по защите сохраняемых объектов капитального строительства, существующих и строящихся на момент подготовки проекта планировки территории, а также объектов капитального строительства, планируемых к строительству в соответствии с ранее утвержденной документацией по планировке территории, от возможного негативного воздействия в связи с размещением линейных объектов	28
ж) Информация о необходимости осуществления мероприятий по сохранению объектов культурного наследия от возможного негативного воздействия в связи с размещением линейных объектов	29
з) Информация о необходимости осуществления мероприятий по охране окружающей среды	31
и) Информация о необходимости осуществления мероприятий по защите территории от чрезвычайных ситуаций природного и техногенного характера, в том числе по обеспечению пожарной безопасности и гражданской обороне	31

Инв. № подл.	
Подп. и дата	
Взам. инв. №	

Состав проекта

Документация по планировке территории в целях определения границы полосы отвода автомобильной дороги общего пользования межмуниципального значения в Самарской области Исаклы - Ключи – Старая Чесноковка, расположенной в муниципальном районе Исаклинский Самарской области

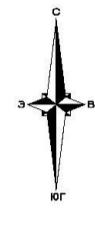
Обозначение	Наименование	Примечание
Книга 1	Проект планировки территории Основная часть	
Книга 2	Проект планировки территории Материалы по обоснованию	
Книга 3	Проект межевания территории: Основная часть	
Книга 4	Проект межевания территории Материалы по обоснованию	

Инв. № ПОДЛ.	Подп. и дата	Взам. инв. №

Изм.	Кол.уч	Лист	№ док.	Подп.	Дата

Основная часть
проекта планировки территории

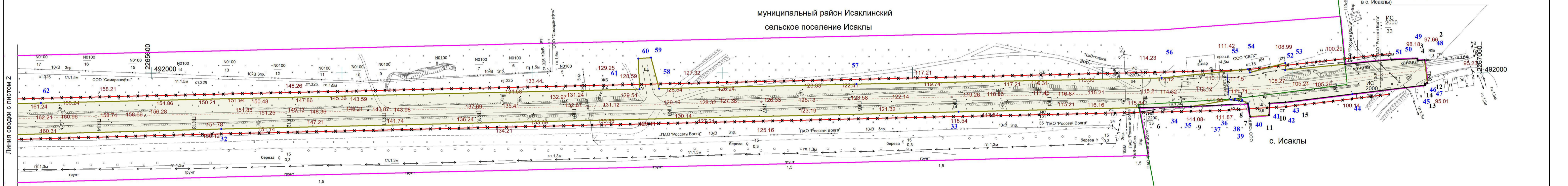
Лист
3



Перечень координат характерных точек красных линий

село Исаклы

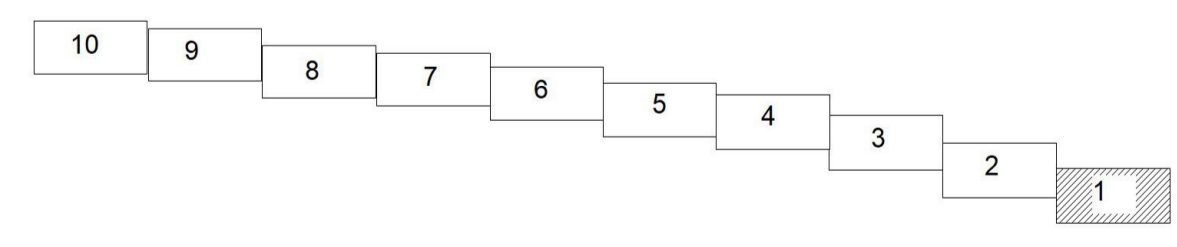
Назв.	Координаты	
	X	Y
12	491989,74	2266941,34
13	491988,89	2266938,74
14	491987,32	2266939,05
15	491969,25	2266792,21
10	491968,25	2266775,31
11	491955,37	2266774,78
6	491963,22	2266638,20
9	491964,46	2266692,90
8	491967,64	2266752,53
7	491953,72	2266755,25
2	492013,68	2266938,50
3	492013,13	2266931,50
4	492015,13	2266930,81
5	492014,09	2266903,98
1	492009,24	2266854,77



Начало автомобильной дороги км 0+000 соответствует местоположению пересечения осей а/д «Урал» - Исаклы - Шентала и а/д «Исаклы - Ключи - Старая Чесноковка» (приближенно слева к а/д «Урал» - Исаклы - Шентала» в с. Исаклы)

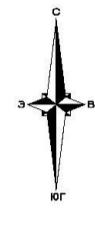
- Условные обозначения:**
- - действующие красные линии
 - - устанавливаемые красные линии
 - x-x- - красные линии, подлежащие отмене
 - граница зоны размещения автомобильной дороги общего пользования межмуниципального значения в Самарской области
 - граница проектируемой территории
 - - характерная точка красных линий
 - 1 - номер характерных точек красных линий
 - - характерная точка границы зоны планируемого размещения линейного объекта
 - 1 - номер характерных точек границы зоны планируемого размещения линейного объекта
 - - граница населенных пунктов
 - - граница сельских поселений
 - - ось автомобильной дороги

Схема расположения листов:

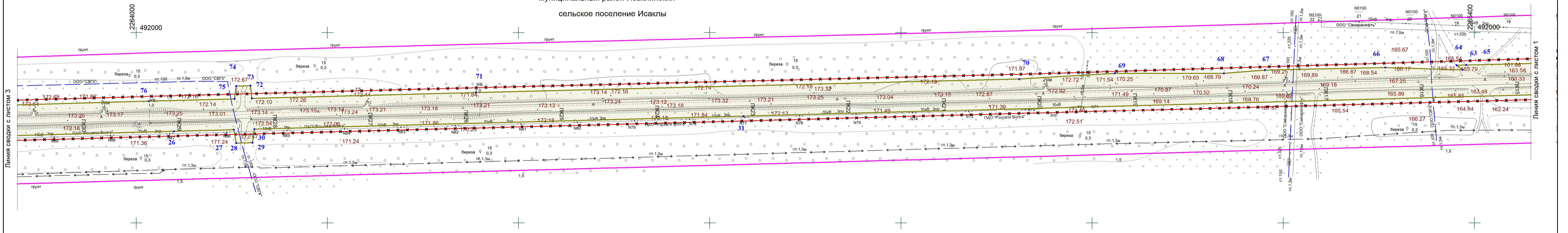


Система координат МСК 63

Договор от 21.04.2022 № 28-22/73			
Документация по планировке территории в целях определения границ полосы отвода автомобильной дороги общего пользования межмуниципального значения в Самарской области Исаклы - Ключи - Старая Чесноковка, расположенной в муниципальном районе Иса克林ский Самарской области			
Изм.	Кол.ч.	Лист	№ док.
Составил	Бахарева	05.22	05.22
Основная часть проекта планировки территории. Раздел 1 «Проект планировки территории. Графическая часть»			Стадия
Собственный чертеж красных линий; чертеж границ зон планируемого размещения линейных объектов И 12000			Лист
			10
			ИП Бахарева Татьяна Алексеевна 2022 г.

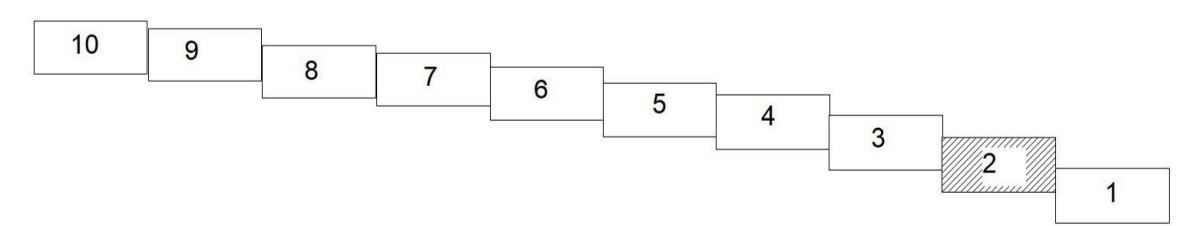


муниципальный район Иса克林ский
сельское поселение Иса克林ы



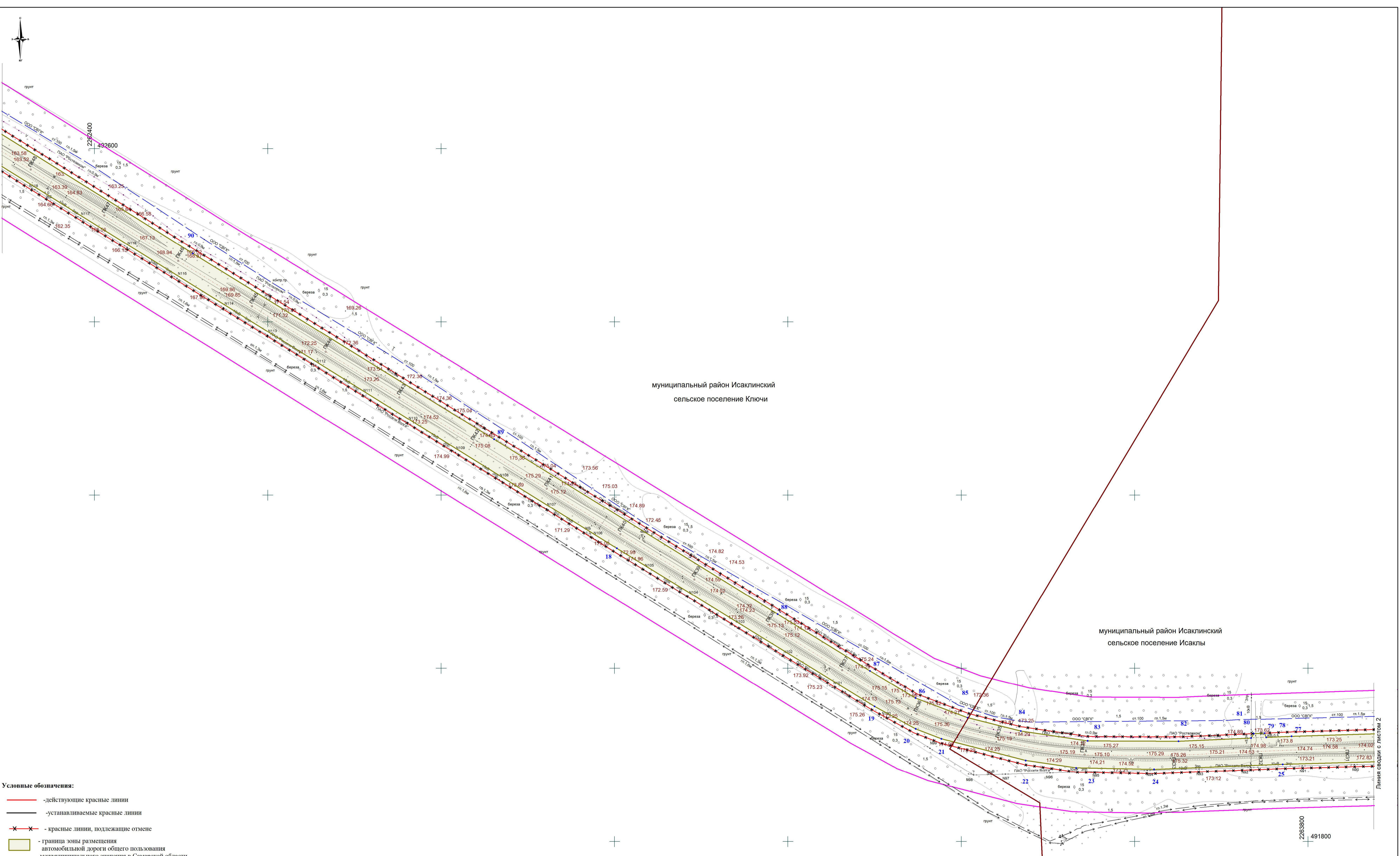
- Условные обозначения:**
- - действующие красные линии
 - - - - устанавливаемые красные линии
 - x x - красные линии, подлежащие отмене
 - граница зоны размещения автомобильной дороги общего пользования межмуниципального значения в Самарской области
 - граница проектируемой территории
 - - характерная точка красных линий
 - 1 - номер характерных точек красных линий
 - - характерная точка границы зоны планируемого размещения линейного объекта
 - 1 - номер характерных точек границы зоны планируемого размещения линейного объекта
 - граница населенных пунктов
 - граница сельских поселений
 - ось автомобильной дороги

Схема расположения листов:



Система координат МСК 63					Договор от 21.04.2022 № 28-22/73		
Изм. Кол.ч Лист №Фак. Подпись Дата					Документация по планировке территории в целях определения границ полосы отвода автомобильной дороги общего пользования межмуниципального значения в Самарской области Иса克林 - Ключи - Самарская область, расположенной в муниципальном районе Иса克林ский Самарской области		
					Основная часть проекта планировки территории	Стадия	Лист
Составил Бахарева					Раздел 1 «Проект планировки территории. Графическая часть»		
Собственноручный чертеж красных линий; чертеж границ зон планируемого размещения линейных объектов И 12009					ИП Бахарева Татьяна Алексеевна 2022 г.		

Линия свода с листом 4

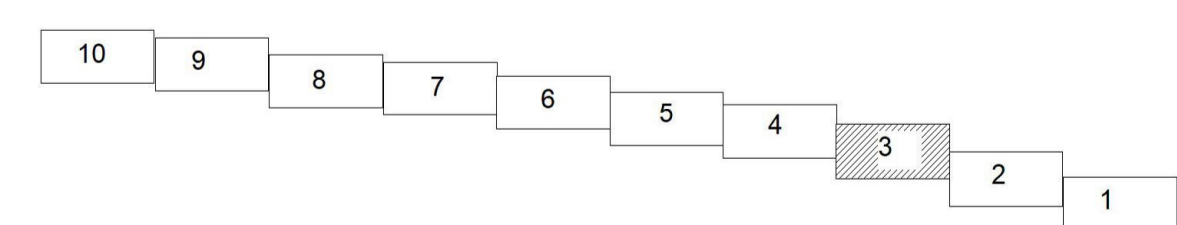


муниципальный район Иса克林ский
сельское поселение Ключи

муниципальный район Иса克林ский
сельское поселение Исаклы

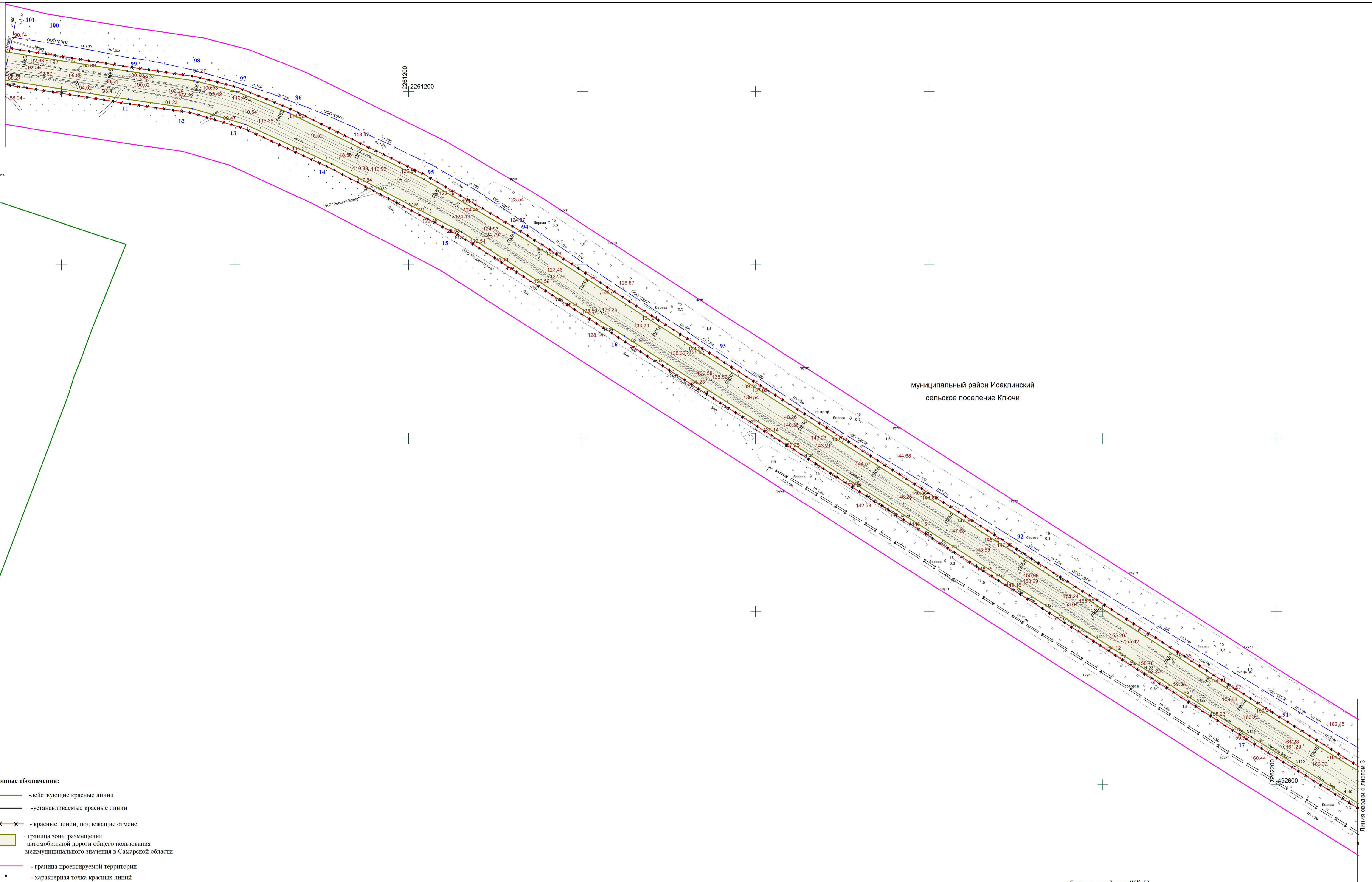
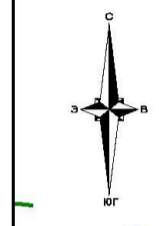
- Условные обозначения:**
- - действующие красные линии
 - - устанавливаемые красные линии
 - x x - красные линии, подлежащие отмене
 - граница зоны размещения автомобильной дороги общего пользования межмуниципального значения в Самарской области
 - - граница проектируемой территории
 - - характеристическая точка красных линий
 - 1 - номер характеристических точек красных линий
 - - характеристическая точка границы зоны планируемого размещения линейного объекта
 - 1 - номер характеристических точек границы зоны планируемого размещения линейного объекта
 - - граница населенных пунктов
 - - граница сельских поселений
 - - ось автомобильной дороги

Схема расположения листов:



Система координат МСК 63						Договор от 21.04.2022 № 28-22/73				
Документация по планировке территории в целях определения границ полосы отвода автомобильной дороги общего пользования межмуниципального значения в Самарской области Исаклы - Ключи - Самары Численкова, расположенной в муниципальном районе Иса克林ский Самарской области						Стадия	Лист	Листов		
Раздел 1 «Проект планировки территории. Графическая часть»						П	3	10		
Составил Бахарева						ИП Бахарева Татьяна Алексеевна				
Собственный чертёж красных линий; чертёж границ зон планируемого размещения линейных объектов № 1:2000						2022 г.				

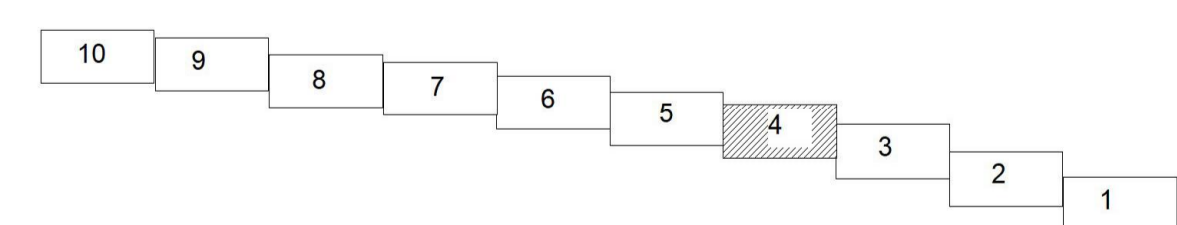
Линия сводки с листом 5



Линия сводки с листом 3

- Условные обозначения:**
- - действующие красные линии
 - - устанавливаемые красные линии
 - x x - красные линии, подлежащие отмене
 - граница зоны размещения автомобильной дороги общего пользования межмуниципального значения в Самарской области
 - граница проектируемой территории
 - - характерная точка красных линий
 - 1 - номер характерных точек красных линий
 - - характерная точка границы зоны планируемого размещения линейного объекта
 - 1 - номер характерных точек границы зоны планируемого размещения линейного объекта
 - граница населенных пунктов
 - граница сельских поселений
 - ось автомобильной дороги

Схема расположения листов:



Система координат МСК 63

Договор от 21.04.2022 № 28-22/73					
Документация по планировке территории в целях определения границы полосы отвода автомобильной дороги общего пользования межмуниципального значения в Самарской области Исаклинский район - Ключи - Стара Чесноковка, расположенной в муниципальном районе Исаклинский Самарской области					
Изм.	Кол.чч	Лист	№ док.	Подпись	Дата
Основная часть проекта планировки территории			Стадия	Лист	Листов
Раздел 1 «Проект планировки территории. Графическая часть»			П	4	10
Составил	Бахарева		05.22		
Собственный чертеж красных линий; чертеж границ зон планируемого размещения линейных объектов И 12000			ИП Бахарева Татьяна Алексеевна 2022 г.		

Формат А1

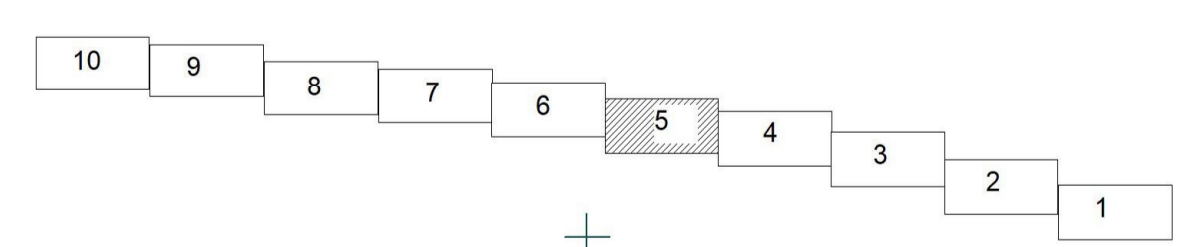
Линия сводки с листом 6

**Перечень координат характерных точек красных линий
село Ключи**

Назв. точки	Координаты	
	X	Y
35	493965,92	2259708,95
36	493957,71	2259717,84
37	493952,50	2259724,32
38	493928,69	2259757,58
39	493925,58	2259762,38
40	493916,79	2259777,34
41	493908,98	2259792,18
42	493916,90	2259795,95
24	493621,00	2260235,65
23	493641,23	2260207,07
22	493702,92	2260122,06
21	493754,57	2260052,00
20	493780,78	2260016,27
19	493799,72	2259991,06
18	493830,03	2259950,37
17	493833,90	2259945,50
16	493843,24	2259932,02
26	493850,37	2259934,96
25	493872,15	2259942,62
43	493930,34	2259700,80
51	493919,42	2259714,36
50	493909,44	2259728,44
49	493898,34	2259745,57
48	493888,82	2259761,77
47	493880,06	2259778,42
46	493876,50	2259785,96
45	493869,04	2259783,95
44	493856,61	2259780,21
33	493887,24	2259913,57
32	493861,08	2259901,83
31	493859,58	2259901,16
30	493884,50	2259845,87
29	493888,22	2259837,40
28	493899,14	2259812,99
27	493901,38	2259808,26
34	493909,28	2259812,05
60	493796,74	2259916,34
71	493805,26	2259919,71
70	493792,28	2259935,09
69	493783,23	2259949,11
68	493786,51	2259953,72
67	493779,79	2259962,19
66	493755,09	2259997,20
65	493728,79	2260033,04
64	493677,08	2260103,18
63	493615,24	2260188,38
62	493595,12	2260216,78
61	493591,36	2260222,38
54	493815,59	2259889,82
55	493823,28	2259892,42
56	493829,07	2259894,62
57	493832,51	2259887,43
58	493855,36	2259833,14
59	493867,08	2259806,40
52	493860,42	2259803,98
53	493849,54	2259800,37

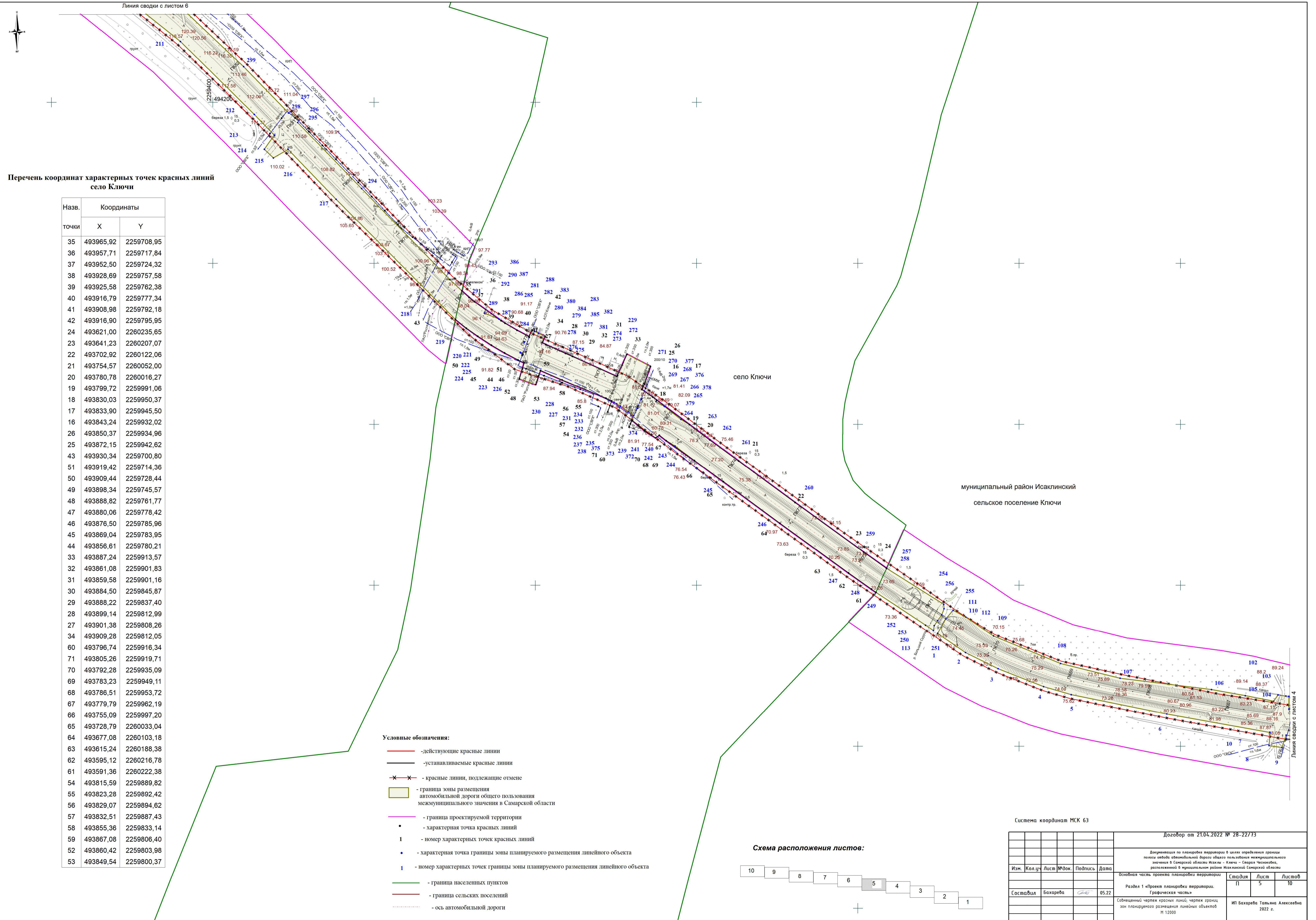
- Условные обозначения:**
- - действующие красные линии
 - - - - устанавливаемые красные линии
 - x x - красные линии, подлежащие отмене
 - граница зоны размещения автомобильной дороги общего пользования межмуниципального значения в Самарской области
 - граница проектируемой территории
 - - характерная точка красных линий
 - 1 - номер характерных точек красных линий
 - - характерная точка границы зоны планируемого размещения линейного объекта
 - 1 - номер характерных точек границы зоны планируемого размещения линейного объекта
 - граница населенных пунктов
 - граница сельских поселений
 - ось автомобильной дороги

Схема расположения листов:



Система координат МСК 63

Договор от 21.04.2022 № 28-22/73					
Документация по планировке территории в целях определения границ полосы отвода автомобильной дороги общего пользования межмуниципального значения в Самарской области Исакл. - Ключи - Стара Чесновка, расположенной в муниципальном районе Исааклинский Самарской области					
Изм.	Кол.ч.	Лист	№Фок.	Подпись	Дата
Основная часть проекта планировки территории				Страница	Листов
Раздел 1 «Проект планировки территории. Графическая часть»				П	10
Составил Бахарева				05.22	
Собственный чертёж красных линий, чертёж границ зон планируемого размещения линейных объектов И 12009				ИП Бахарева Татьяна Алексеевна 2022 г.	
Формат А1					

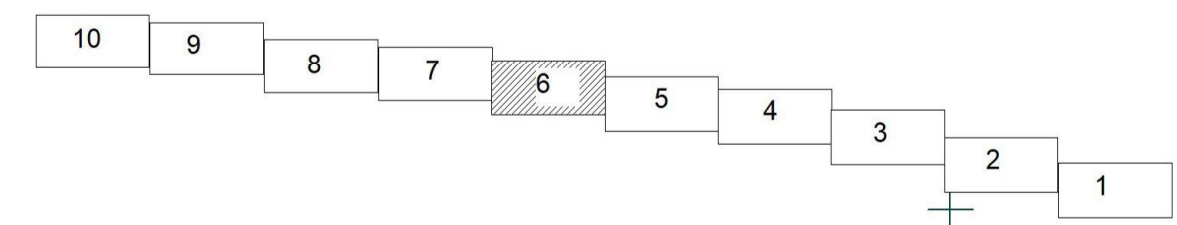




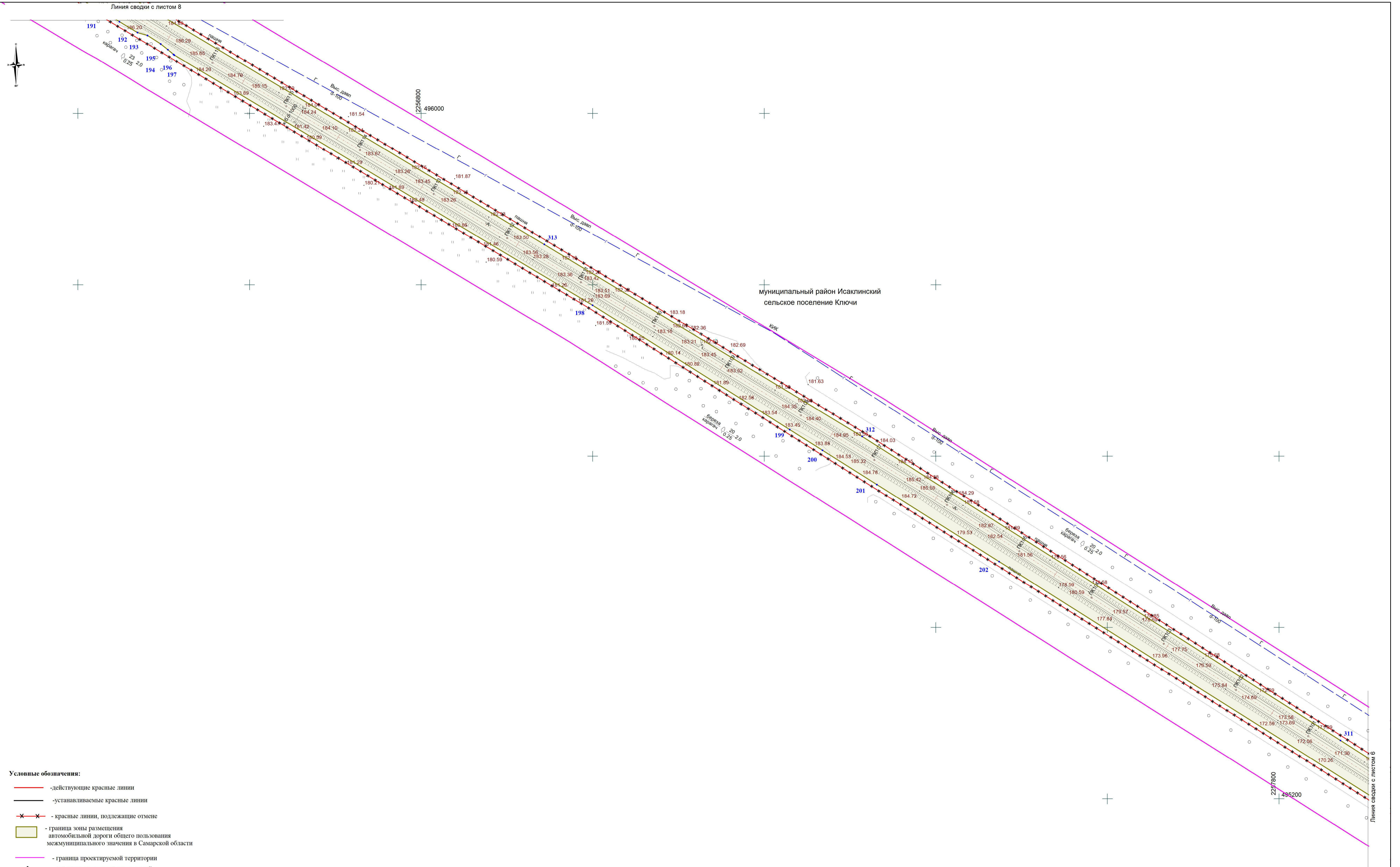
муниципальный район Иса克林ский
сельское поселение Ключи

- Условные обозначения:**
- - действующие красные линии
 - - - - устанавливаемые красные линии
 - x x - красные линии, подлежащие отмене
 - граница зоны размещения автомобильной дороги общего пользования межмуниципального значения в Самарской области
 - граница проектируемой территории
 - - характерная точка красных линий
 - 1 - номер характерных точек красных линий
 - - характерная точка границы зоны планируемого размещения линейного объекта
 - 1 - номер характерных точек границы зоны планируемого размещения линейного объекта
 - граница населенных пунктов
 - граница сельских поселений
 - ось автомобильной дороги

Схема расположения листов:

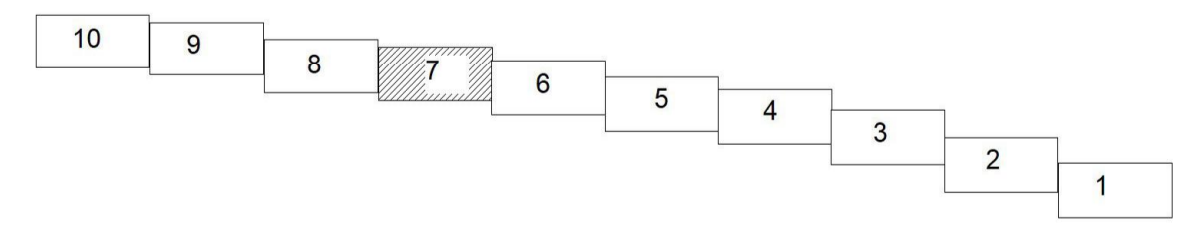


Система координат МСК 63						Линия сводки с листом 5			
Договор от 21.04.2022 № 28-22/73									
Документация по планировке территории с целью определения границы полосы отвода автомобильной дороги общего пользования межмуниципального значения в Самарской области Иса克林ский район - Ключи - Самарская область, расположенной в муниципальном районе Иса克林ский Самарской области									
Изм.	Кол.чл.	Лист	№ док.	Подпись	Дата	Основная часть проекта планировки территории	Стадия	Лист	Листов
						Раздел 1 «Проект планировки территории. Графическая часть»	П	6	10
Составил Бахарева							ИП Бахарева Татьяна Алексеевна		
Собственнй чертёж красных линий, чертёж границ зон планируемого размещения линейных объектов							М 1:2000		2022 г.
Формат А1									



- Условные обозначения:**
- действующие красные линии
 - - - устанавливаемые красные линии
 - x x красные линии, подлежащие отмене
 - граница зоны размещения автомобильной дороги общего пользования межмуниципального значения в Самарской области
 - граница проектируемой территории
 - характеристическая точка красных линий
 - 1 - номер характеристических точек красных линий
 - характеристическая точка границы зоны планируемого размещения линейного объекта
 - 1 - номер характеристических точек границы зоны планируемого размещения линейного объекта
 - граница населенных пунктов
 - граница сельских поселений
 - ось автомобильной дороги

Схема расположения листов:

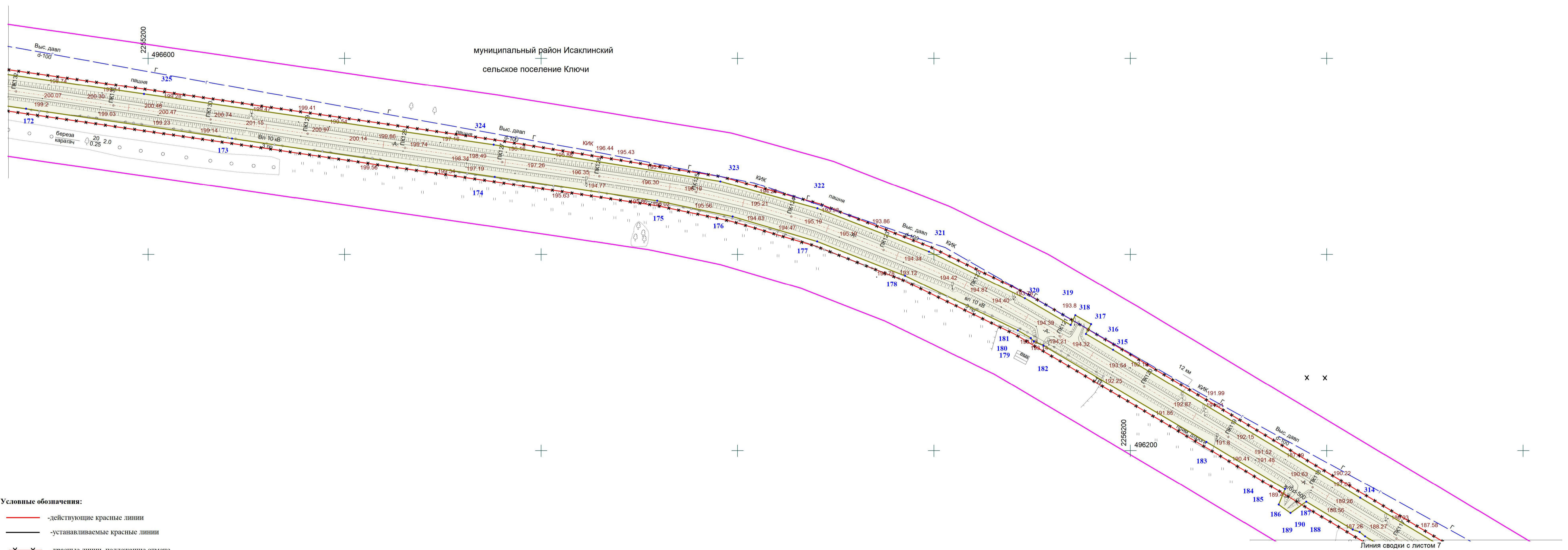


Система координат МСК 63

Договор от 21.04.2022 № 28-22/73					
Документация по планировке территории в целях определения границ полосы отвода автомобильной дороги общего пользования межмуниципального значения в Самарской области Иса克林ский район Самарской области, расположенной в муниципальном районе Иса克林ский Самарской области					
Изм.	Кол.ч.	Лист	№ док.	Подпись	Дата
Основная часть проекта планировки территории			Стадия	Лист	Листов
Раздел 1 «Проект планировки территории. Графическая часть»			П	7	10
Составил Бахарева			05.22	ИП Бахарева Татьяна Алексеевна 2022 г.	
Собственноручный чертеж красных линий, чертеж границ зон планируемого размещения линейных объектов И 1:2000					
Формат А1					



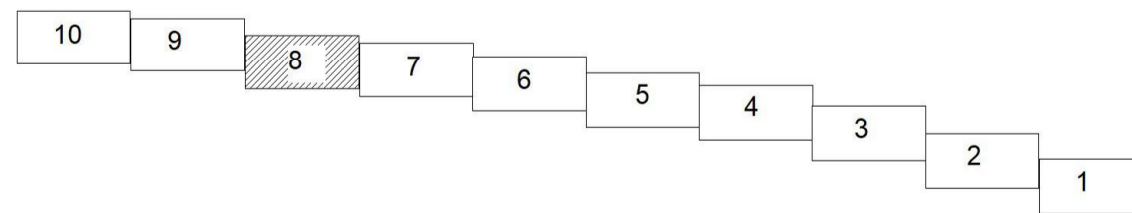
Линия сводки с листом 9



Условные обозначения:

- - действующие красные линии
- - - - устанавливаемые красные линии
- x x - красные линии, подлежащие отмене
- граница зоны размещения автомобильной дороги общего пользования межмуниципального значения в Самарской области
- - граница проектируемой территории
- - характерная точка красных линий
- 1 - номер характерных точек красных линий
- - характерная точка границы зоны планируемого размещения линейного объекта
- 1 - номер характерных точек границы зоны планируемого размещения линейного объекта
- - граница населенных пунктов
- - граница сельских поселений
- - - - ось автомобильной дороги

Схема расположения листов:

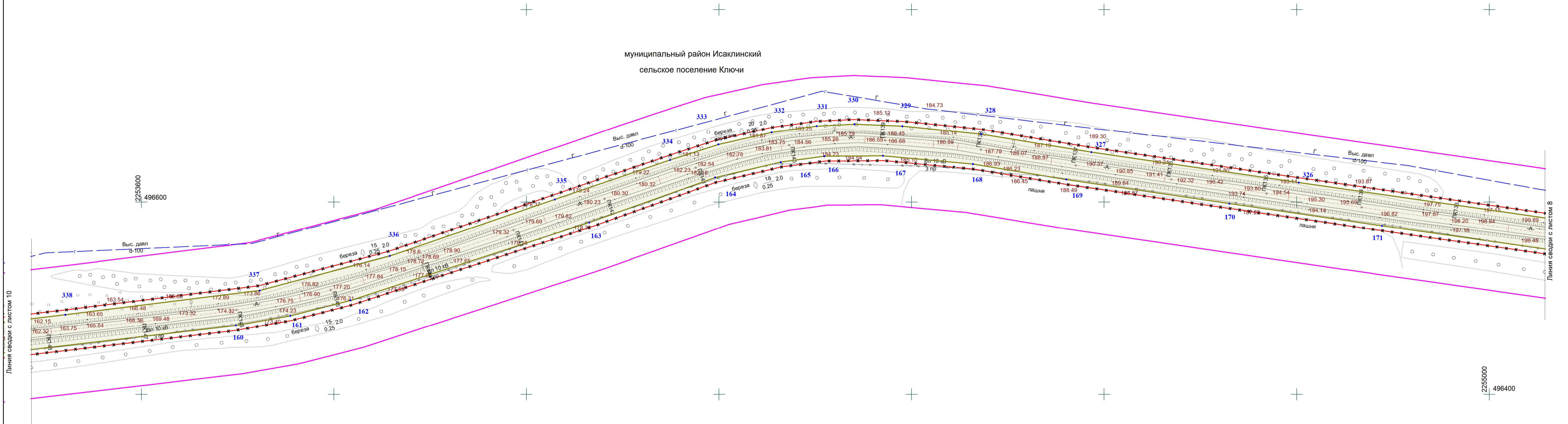


Система координат МСК 63

Договор от 21.04.2022 № 28-22/73					
Документация по планировке территории в целях определения границ полигона автодорожной территории общего пользования межмуниципального значения в Самарской области Иса克林ский - Ключи - Саварь Чесноков, расположенной в муниципальном районе Иса克林ский Самарской области					
Изм.	Кол.ч.	Лист	№ док.	Подпись	Дата
Основная часть проекта планировки территории				Стадия	Лист
Раздел 1 «Проект планировки территории. Графическая часть»				П	8
Собственней чертеш красных линий; чертеш границ зон планируемого размещения линейных объектов И 1:2000				Листов	10
				ИП Бахарева Татьяна Алексеевна 2022 г.	
Формат А1					



муниципальный район Исаклинский
сельское поселение Ключи

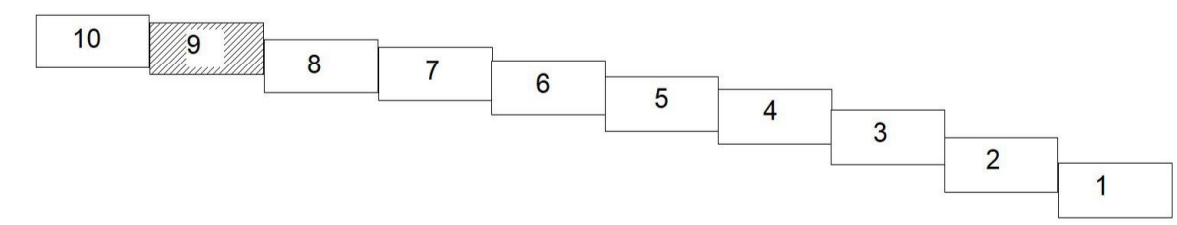


Линия связи с листом 10

Линия связи с листом 8

- Условные обозначения:**
- - действующие красные линии
 - - устанавливаемые красные линии
 - x x - красные линии, подлежащие отмене
 - граница зоны размещения автомобильной дороги общего пользования межмуниципального значения в Самарской области
 - - граница проектируемой территории
 - - характерная точка красных линий
 - 1 - номер характерных точек красных линий
 - - характерная точка границы зоны планируемого размещения линейного объекта
 - 1 - номер характерных точек границы зоны планируемого размещения линейного объекта
 - - граница населенных пунктов
 - - граница сельских поселений
 - - - - ось автомобильной дороги

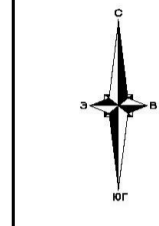
Схема расположения листов:



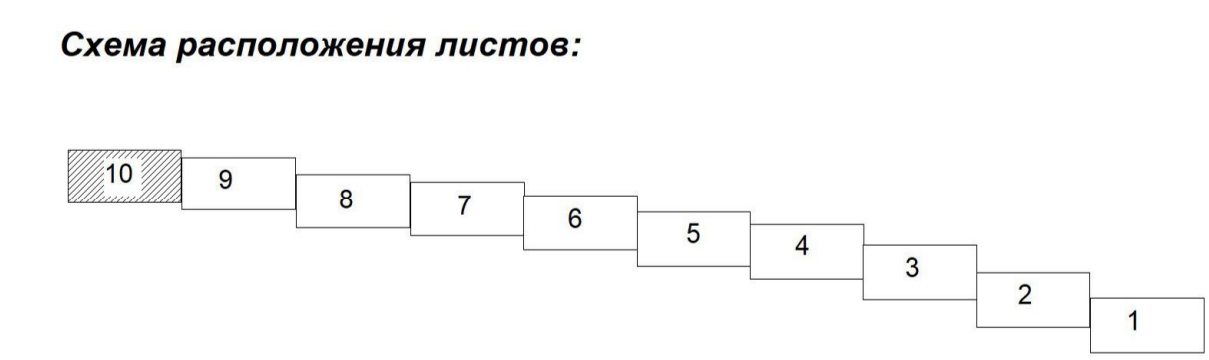
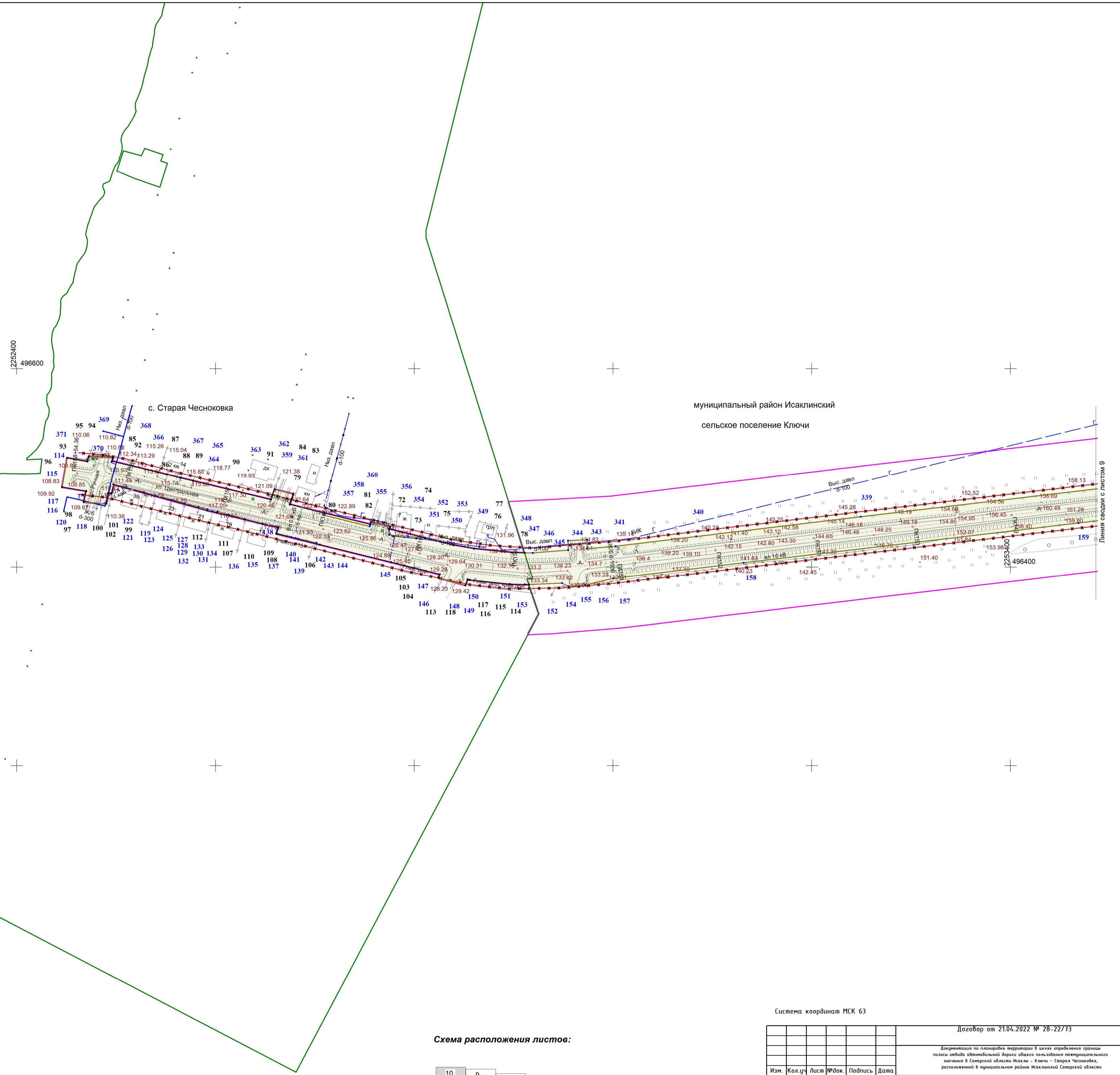
Система координат МСК 63						Договор от 21.04.2022 № 28-22/73											
Изм. Кол.чт Лист №Фок. Подпись Дата						Документация по планировке территории в целях определения границ полос отвода автомобильной дороги общего пользования межмуниципального значения в Самарской области Исакли - Ключи - Самарка Чесноковка, расположенной в муниципальном районе Исаклинский Самарской области											
						Основная часть проекта планировки территории						Стадия	Лист	Листов			
Составил Бахарева						Раздел 1 «Проект планировки территории. Графическая часть»						П	9	10			
						Собственный чертёж красных линий; чертёж границ зон планируемого размещения линейных объектов И 1:2000						ИП Бахарева Татьяна Алексеевна 2022 г.					
												Формат А1					

Перечень координат характерных точек красных линий
село Старая Чесноковка

Назв. точки	Координаты	
	X	Y
97	496465,64	2252467,35
98	496476,56	2252469,73
96	496480,68	2252445,61
114	496382,35	2252915,36
115	496382,30	2252911,28
116	496382,75	2252896,09
117	496386,96	2252855,78
118	496387,34	2252853,59
113	496381,52	2252851,45
103	496389,22	2252824,35
104	496392,75	2252825,64
105	496404,92	2252776,67
106	496422,63	2252704,88
107	496433,62	2252661,19
108	496440,08	2252663,12
109	496443,71	2252647,06
110	496448,06	2252629,58
111	496454,75	2252601,69
112	496457,11	2252591,96
99	496483,21	2252497,40
100	496474,11	2252495,22
101	496474,82	2252492,31
102	496463,90	2252489,93
78	496414,33	2252911,07
77	496414,70	2252898,23
76	496418,67	2252860,22
75	496422,35	2252839,21
74	496429,38	2252810,92
73	496438,24	2252775,28
72	496440,51	2252775,49
82	496445,27	2252756,53
81	496443,07	2252755,83
80	496454,43	2252709,62
79	496463,16	2252674,78
84	496468,66	2252676,49
83	496473,58	2252678,02
95	496511,72	2252472,49
94	496506,52	2252470,98
93	496510,18	2252450,65
91	496478,22	2252659,51
90	496467,95	2252655,66
89	496486,92	2252577,52
88	496490,02	2252564,71
87	496493,38	2252550,95
86	496495,56	2252542,13
85	496506,89	2252495,90
92	496510,03	2252496,54



- Условные обозначения:**
- - действующие красные линии
 - - устанавливаемые красные линии
 - ✕ - красные линии, подлежащие отмене
 - граница зоны размещения автомобильной дороги общего пользования межмуниципального значения в Самарской области
 - - граница проектируемой территории
 - - характерная точка красных линий
 - 1 - номер характерных точек красных линий
 - - характерная точка границы зоны планируемого размещения линейного объекта
 - 1 - номер характерных точек границы зоны планируемого размещения линейного объекта
 - - граница населенных пунктов
 - - граница сельских поселений
 - - ось автомобильной дороги



Система координат МСК 63

Договор от 21.04.2022 № 28-22/73					
Документация по планировке территории в целях определения границ полос отвода автомобильной дороги общего пользования межмуниципального значения в Самарской области Исаки-Ключи - Старая Чесноковка, расположенной в муниципальном районе Исакинский Самарской области					
Изм.	Кол.чч	Лист	№Фок.	Подпись	Дата
Основная часть проекта планировки территории				Стадия	Лист
Раздел 1 «Проект планировки территории. Графическая часть»				П	10
Составил Бахарева				05.22	10
Собственный чертёж красных линий, чертёж границ зон планируемого размещения линейных объектов № 12000				ИП Бахарева Татьяна Алексеевна 2022 г.	
Формат А1					

Раздел 2. ПОЛОЖЕНИЕ О РАЗМЕЩЕНИИ ЛИНЕЙНЫХ ОБЪЕКТОВ

а) Наименование, основные характеристики (категория, протяженность, проектная мощность, пропускная способность, грузонапряженность, интенсивность движения) и назначение планируемых для размещения линейных объектов

Документация по планировке территории в целях определения границы полосы отвода автомобильной дороги общего пользования межмуниципального значения в Самарской области Исаклы - Ключи - Старая Чесноковка, расположенной в муниципальном районе Иса克林ский Самарской области, подготовлена ИП Бахарева Т.А. на основании приказа министерства транспорта и автомобильных дорог Самарской области от 28.03.2022 № 99 «О подготовке документации по планировке территории в целях определения границы полосы отвода автомобильной дороги общего пользования межмуниципального значения в Самарской области Исаклы - Ключи – Старая Чесноковка, расположенной в муниципальном районе Иса克林ский Самарской области».

Подготовка документация по планировке территории осуществляется в целях определения границы полосы отвода автомобильной дороги общего пользования межмуниципального значения в Самарской области Исаклы - Ключи – Старая Чесноковка.

Разработка проекта произведена по материалам инженерных изысканий, выполненных: ООО «ГеоНика» в 2014 году, а также ООО НПО «СтройИзыскания» в 2021 году на участке автомобильной дороги км 0+000 - км 8+500.

Начало автомобильной дороги общего пользования межмуниципального значения в Самарской области Исаклы - Ключи – Старая Чесноковка ПК0 соответствует местоположению пересечения осей автомобильной дороги «Урал-Исаклы-Шентала» и автомобильной дороги Исаклы-Ключи-Старая Чесноковка. Конец автомобильной дороги ПК158+54,36 соответствует местоположению конца асфальтобетонного покрытия в селе Старая Чесноковка.

Представленным проектом, в соответствии с требованиями, установленными СП 34.3330.2012 Автомобильные дороги, рассматривается автомобильная дорога общего пользования межмуниципального значения со следующими основными технико-экономическими показателями (таблице 1):

Взам. инв. №	
Подп. и дата	
Инв. № подл.	

						Основная часть проекта планировки территории	Лист
Изм.	Кол.уч	Лист	№ док.	Подп.	Дата		14

Таблица 1

Наименование	Единица измерения	Значение показателя
Идентификационный номер	36 ОП МЗ 36Н-194	
Техническая категория дорог	–	IV
Ширина дороги	м	32
Протяженность	км	15,854
Расчётная скорость	км/ч	80
Количество полос движения	шт.	2
Ширина проезжей части	м	7,0
Наибольший продольный уклон	‰	60
Наименьший радиус кривой в плане	м	300
Тип дорожной одежды	–	капитальный
Тип покрытия	–	асфальтобетон

Важнейшим критерием, характеризующим функционирование путей сообщения, является их пропускная способность, т.е. для автомобильной дороги это - максимально возможное число автомобилей, которое может пройти через сечение дороги за единицу времени, при условии обеспечения заданной скорости сообщения.

Пассажирские и грузовые перевозки по автомобильной дороге общего пользования межмуниципального значения в Самарской области Исаклы - Ключи – Старая Чесноковка осуществляется автомобильным транспортом. Движение транспорта по автомобильной дороге осуществляется круглогодично. В весенне-осенний период поток автотранспорта по автомобильной дороге увеличивается.

Анализ существующей и перспективной интенсивности показывает, что на перспективный период 15 лет автомобильная дорога будет отвечать параметрам IV технической категории, пропускная способность обеспечена.

Административное значение автомобильной дороги: - автомобильная дорога общего пользования межмуниципального значения в Самарской области.

Взам. инв. №
Подп. и дата
Инв. № подл.

						Основная часть проекта планировки территории	Лист
Изм.	Кол.уч	Лист	№ док.	Подп.	Дата		15

Автомобильная дорога общего пользования межмуниципального значения в Самарской области Исаклы - Ключи – Старая Чесноковка проходит по территории муниципального района Исаклинский, и обеспечивает связь с прилегающими населенными пунктами.

б) Перечень субъектов Российской Федерации, перечень муниципальных районов, городских округов в составе субъектов Российской Федерации, перечень поселений, населённых пунктов, внутригородских территорий городов федерального значения, на территориях которых устанавливаются зоны планируемого размещения линейных объектов

Зона планируемого размещения линейного объекта автомобильной дороги общего пользования межмуниципального значения в Самарской области Исаклы - Ключи – Старая Чесноковка, расположена в муниципальном районе Исаклинский Самарской области. Перечень муниципальных районов, городских округов в составе субъектов Российской Федерации, перечень поселений, населённых пунктов, на территориях которых устанавливается зона планируемого размещения линейного объекта, представлен в таблице 2.

Таблица 2

Поселения	Населённые пункты в составе поселения/городского округа, муниципального района
Муниципальный район Исаклинский	
сельское поселение Исаклы	село Исаклы
сельское поселение Ключи	село Ключи, село Старая Чесноковка

в) Перечень координат характерных точек границ зон планируемого размещения линейных объектов

Координаты зоны планируемого размещения линейного объекта автомобильной дороги общего пользования межмуниципального значения в Самарской области Исаклы - Ключи – Старая Чесноковка, расположенной в муниципальном районе Исаклинский Самарской области:

Изн. № подл.	Подп. и дата	Взам. инв. №
--------------	--------------	--------------

						Основная часть проекта планировки территории	Лист
Изм.	Кол.уч	Лист	№ док.	Подп.	Дата		16

S= 519 852 кв.м. (в том числе площадь публичного сервитута С1= 1778 кв.м.)

№№	Назв. Точки	Координаты	
		X	Y
1	1	493540,34	2260298,77
2	113	493540,45	2260298,83
3	112	493558,58	2260309,02
4	111	493569,08	2260318,08
5	110	493560,63	2260333,77
6	109	493537,14	2260368,23
7	108	493502,93	2260451,37
8	107	493484,64	2260525,11
9	106	493470,56	2260638,48
10	105	493462,98	2260680,4
11	104	493456,13	2260715,6
12	103	493463,97	2260720,92
13	102	493462,51	2260730,63
14	101	493462,25	2260734,31
15	100	493446,28	2260734,46
16	99	493423,72	2260875,7
17	98	493412,57	2260953,22
18	97	493400,06	2261001,66
19	96	493375,93	2261061,14
20	95	493298,74	2261217,95
21	94	493237,59	2261322,18
22	93	493096,68	2261540,08
23	92	492867,44	2261898,44
24	91	492672,77	2262203,06
25	90	492478,94	2262513,57
26	89	492264,43	2262861,1
27	88	492062,42	2263188,15
28	87	491997,03	2263294,66
29	86	491965,58	2263347,19
30	85	491942,89	2263407,29
31	84	491927,52	2263468,69
32	83	491916,18	2263545,79
33	82	491915,74	2263650,61
34	81	491919,42	2263734,31
35	80	491924,56	2263737,34
36	79	491925,08	2263749,76
37	78	491920,19	2263751,76
38	77	491921,48	2263781,02
39	76	491928,25	2264013,16
40	75	491930,64	2264102,88

Изн. № подл.	Подп. и дата	Взам. инв. №

						Основная часть		Лист
						проекта планировки территории		
Изм.	Кол.уч	Лист	№ док.	Подп.	Дата			17

S= 519 852 кв.м. (в том числе площадь публичного сервитута С1= 1778 кв.м.)

№№	Назв. Точки	Координаты	
		X	Y
41	74	491944,12	2264104,54
42	73	491944,47	2264119,45
43	72	491931,11	2264120,83
44	71	491937,35	2264355,22
45	70	491951,42	2264923,53
46	69	491957,37	2265023,51
47	68	491957,37	2265137,83
48	67	491960,89	2265180,91
49	66	491963,52	2265306,66
50	65	491961,08	2265387,59
51	64	491965,94	2265381,22
52	63	491966,19	2265391,47
53	62	491968,4	2265483,47
54	61	491983,05	2266112,94
55	60	492015,28	2266111,62
56	59	492016,18	2266125,01
57	58	491983,53	2266133,56
58	57	491988,36	2266340,97
59	56	491994,81	2266662,08
60	55	492003,93	2266752,79
61	54	492000,64	2266754,85
62	53	492010,6	2266791,97
63	52	492003,05	2266791,97
64	51	492014,09	2266903,98
65	50	492015,13	2266930,81
66	49	492013,13	2266931,5
67	48	492013,68	2266938,49
68	47	491989,74	2266941,34
69	46	491988,89	2266938,74
70	45	491987,32	2266939,05
71	44	491977,88	2266862,38
72	43	491969,25	2266792,21
73	42	491968,25	2266775,31
74	41	491955,37	2266774,78
75	40	491953,72	2266755,25
76	39	491967,64	2266752,53
77	38	491971,44	2266746,59
78	37	491972,88	2266739,34
79	36	491971,94	2266735,06
80	35	491964,46	2266692,9

Изн. № подл.	Подп. и дата	Взам. инв. №

Изм.	Кол.уч	Лист	№ док.	Подп.	Дата	Основная часть проекта планировки территории	Лист
							18

S= 519 852 кв.м. (в том числе площадь публичного сервитута С1= 1778 кв.м.)

№№	Назв. Точки	Координаты	
		X	Y
81	34	491964,45	2266692,33
82	33	491958,93	2266448,52
83	32	491940,68	2265673,12
84	31	491912,25	2264635,23
85	30	491898,65	2264123,52
86	29	491884,42	2264121,59
87	28	491884,07	2264104,4
88	27	491898,08	2264101,99
89	26	491896,42	2264039,45
90	25	491889,07	2263770,79
91	24	491883,31	2263622,38
92	23	491884,97	2263532,5
93	22	491893,48	2263474,3
94	21	491918,52	2263377,04
95	20	491930,04	2263347,42
96	19	491956	2263299,9
97	18	492138,52	2263002,67
98	17	492655,13	2262171,24
99	16	493117,6	2261448,88
100	15	493238,24	2261261,26
101	14	493316,58	2261111,12
102	13	493362,45	2261011,56
103	12	493380,48	2260950,85
104	11	493391,09	2260877,25
105	10	493413,82	2260730,99
106	9	493398,41	2260725,79
107	8	493400,96	2260709,84
108	7	493417,19	2260711,05
109	6	493440,11	2260583,11
110	5	493464,21	2260464,5
111	4	493474,24	2260430,26
112	3	493496,44	2260373,81
113	2	493516,54	2260333,42
114	1	493540,34	2260298,77
115	114	496510,18	2252450,65
116	371	496506,52	2252470,98
117	370	496511,72	2252472,49
118	369	496510,03	2252496,54
119	368	496506,89	2252495,9
120	367	496495,56	2252542,13

Изм.	Кол.уч	Лист	№ док.	Подп.	Дата	Взам. инв. №
						Подп. и дата
Изм.	Кол.уч	Лист	№ док.	Подп.	Дата	Инд. № подл.

Основная часть
проекта планировки территории

S= 519 852 кв.м. (в том числе площадь публичного сервитута С1= 1778 кв.м.)

№№	Назв. Точки	Координаты	
		X	Y
121	366	496493,38	2252550,95
122	365	496490,02	2252564,71
123	364	496486,92	2252577,52
124	363	496467,95	2252655,66
125	362	496478,22	2252659,51
126	361	496473,58	2252678,02
127	360	496468,66	2252676,49
128	359	496463,16	2252674,78
129	358	496454,43	2252709,62
130	357	496452,38	2252709,11
131	356	496441,03	2252755,18
132	355	496445,27	2252756,53
133	354	496440,51	2252775,49
134	353	496432,54	2252774,74
135	352	496430,88	2252793,84
136	351	496429,38	2252810,92
137	350	496422,35	2252839,21
138	349	496418,67	2252860,22
139	348	496414,7	2252898,23
140	347	496414,33	2252911,07
141	346	496414,3	2252919,3
142	345	496417,18	2252954,88
143	344	496426,67	2252954,67
144	343	496427,57	2252973,92
145	342	496418,7	2252973,71
146	341	496421,03	2253002,62
147	340	496430,89	2253083,67
148	339	496450,78	2253249,24
149	338	496482,81	2253521
150	337	496508,05	2253722,98
151	336	496543,92	2253857,97
152	335	496602,74	2254029,55
153	334	496643,61	2254149,18
154	333	496659,76	2254199,32
155	332	496672,21	2254254,7
156	331	496678,79	2254301,41
157	330	496680,77	2254340,67
158	329	496678,75	2254390,35
159	328	496670,41	2254472,36
160	327	496651,66	2254586,78

Изн. № подл.	Подп. и дата	Взам. инв. №

Изм.	Кол.уч	Лист	№ док.	Подп.	Дата	Основная часть проекта планировки территории	Лист
							20

S= 519 852 кв.м. (в том числе площадь публичного сервитута С1= 1778 кв.м.)

№№	Назв. Точки	Координаты	
		X	Y
161	326	496620,18	2254802,11
162	325	496563,69	2255195,67
163	324	496512,07	2255551,72
164	323	496474,55	2255782,51
165	322	496447	2255881,31
166	321	496402,84	2255994,93
167	320	496355,3	2256092,58
168	319	496328,11	2256139,18
169	318	496338,05	2256143,99
170	317	496328,93	2256160
171	316	496319,03	2256154,75
172	315	496302,91	2256182,39
173	314	496151,93	2256433,99
174	313	495847,18	2256943,62
175	312	495623,03	2257314,1
176	311	495268,19	2257871,63
177	310	494794,39	2258611,1
178	309	494767,09	2258653,58
179	308	494780,4	2258665,98
180	307	494782,14	2258667,63
181	306	494774,69	2258679,22
182	305	494756,87	2258669,48
183	304	494662,07	2258816,97
184	303	494542,58	2259007,54
185	302	494423,86	2259209,57
186	301	494378,6	2259284,19
187	300	494322,46	2259355,89
188	299	494244,3	2259438,21
189	298	494186,69	2259493,89
190	297	494188,34	2259496,7
191	296	494177,93	2259507,07
192	295	494174,94	2259505,25
193	294	494092,93	2259584,53
194	293	493979,87	2259693,92
195	292	493965,92	2259708,95
196	291	493957,71	2259717,84
197	290	493952,5	2259724,32
198	289	493942,5	2259738,28
199	288	493938,12	2259736,89
200	287	493930,79	2259754,64

Изн. № подл.	Подп. и дата	Взам. инв. №

Изм.	Кол.уч	Лист	№ док.	Подп.	Дата

Основная часть
проекта планировки территории

S= 519 852 кв.м. (в том числе площадь публичного сервитута С1= 1778 кв.м.)

№№	Назв. Точки	Координаты	
		X	Y
201	286	493928,69	2259757,58
202	285	493925,58	2259762,38
203	284	493916,79	2259777,34
204	283	493908,98	2259792,18
205	282	493916,9	2259795,95
206	281	493915,34	2259799,24
207	280	493913,18	2259803,8
208	279	493909,28	2259812,05
209	278	493901,38	2259808,26
210	277	493899,14	2259812,99
211	276	493888,22	2259837,4
212	275	493884,5	2259845,87
213	274	493859,58	2259901,16
214	273	493861,08	2259901,83
215	272	493887,24	2259913,57
216	271	493872,15	2259942,62
217	270	493850,37	2259934,96
218	269	493843,24	2259932,02
219	268	493833,9	2259945,5
220	267	493830,03	2259950,37
221	266	493828,32	2259949,68
222	265	493822,55	2259959,81
223	264	493806,11	2259980,51
224	263	493799,72	2259991,06
225	262	493780,78	2260016,27
226	261	493754,57	2260052
227	260	493702,92	2260122,06
228	259	493641,23	2260207,07
229	258	493621,45	2260234,98
230	257	493621	2260235,65
231	256	493576,42	2260306,43
232	255	493571,04	2260306,76
233	254	493563,39	2260303,92
234	253	493556,31	2260298,83
235	252	493550,08	2260294,58
236	251	493543,92	2260293,56
237	250	493550,59	2260283,84
238	249	493591,36	2260222,38
239	248	493595,12	2260216,78
240	247	493615,24	2260188,38

Изн. № подл.	Подп. и дата	Взам. инв. №

Изм.	Кол.уч	Лист	№ док.	Подп.	Дата

Основная часть
проекта планировки территории

S= 519 852 кв.м. (в том числе площадь публичного сервитута С1= 1778 кв.м.)

№№	Назв. Точки	Координаты	
		X	Y
241	246	493677,08	2260103,18
242	245	493728,79	2260033,04
243	244	493755,09	2259997,2
244	243	493773,18	2259973,12
245	242	493779,79	2259962,19
246	241	493786,51	2259953,72
247	240	493783,23	2259949,11
248	239	493792,28	2259935,09
249	238	493805,26	2259919,71
250	237	493811,21	2259922,06
251	236	493815,63	2259915,67
252	235	493822,63	2259905,55
253	234	493825,58	2259900,88
254	233	493827,62	2259897,66
255	232	493829,07	2259894,62
256	231	493832,51	2259887,43
257	230	493855,36	2259833,14
258	229	493867,08	2259806,4
259	228	493860,42	2259803,98
260	227	493849,54	2259800,37
261	226	493856,61	2259780,21
262	225	493869,04	2259783,95
263	224	493876,5	2259785,96
264	223	493880,06	2259778,42
265	222	493888,82	2259761,77
266	221	493898,34	2259745,57
267	220	493909,44	2259728,44
268	219	493919,42	2259714,36
269	218	493930,34	2259700,8
270	217	494079,67	2259552,87
271	216	494141,48	2259493,32
272	215	494130,79	2259475,18
273	214	494141,55	2259463,93
274	213	494159,19	2259476,26
275	212	494184,96	2259451,43
276	211	494275,68	2259359,81
277	210	494359,25	2259255,27
278	209	494410,33	2259168,83
279	208	494525,83	2258973,86
280	207	494730,49	2258652,85

Изм.	Кол.уч	Лист	№ док.	Подп.	Дата	Взам. инв. №
						Подп. и дата
Изм.	Кол.уч	Лист	№ док.	Подп.	Дата	Инд. № подл.

Основная часть
проекта планировки территории

S= 519 852 кв.м. (в том числе площадь публичного сервитута С1= 1778 кв.м.)

№№	Назв. Точки	Координаты	
		X	Y
281	206	494719,2	2258641,64
282	205	494727,48	2258628,46
283	204	494741,11	2258636,19
284	203	494901,76	2258384,2
285	202	495476,88	2257473,71
286	201	495566,88	2257331,22
287	200	495606,94	2257267,8
288	199	495631,06	2257229,62
289	198	495776,22	2256999,81
290	197	496068,17	2256512,3
291	196	496069,02	2256511,32
292	195	496074,56	2256504,7
293	194	496081,18	2256496,41
294	193	496091,13	2256480,95
295	192	496094,45	2256469,35
296	191	496107,15	2256448,37
297	190	496112,67	2256438,98
298	189	496117,09	2256433,46
299	188	496119,62	2256426,39
300	187	496147,96	2256379,07
301	186	496136,5	2256363,06
302	185	496145,06	2256351,05
303	184	496160,91	2256357,44
304	183	496208,89	2256277,31
305	182	496307,16	2256111,56
306	181	496311,47	2256101,68
307	180	496314,8	2256098,68
308	179	496322,63	2256085,46
309	178	496378,3	2255970,62
310	177	496413,28	2255881,07
311	176	496438,67	2255795,04
312	175	496454,76	2255718,26
313	174	496479,29	2255552,79
314	173	496518,3	2255285,35
315	172	496548,63	2255075,64
316	171	496575,33	2254888,58
317	170	496598,43	2254729,99
318	169	496623,35	2254560,73
319	168	496639,31	2254463,74
320	167	496647,99	2254370,2

Изн. № подл.	Подп. и дата	Взам. инв. №

Изм.	Кол.уч	Лист	№ док.	Подп.	Дата

Основная часть
проекта планировки территории

S= 519 852 кв.м. (в том числе площадь публичного сервитута С1= 1778 кв.м.)

№№	Назв. Точки	Координаты	
		X	Y
321	166	496647,4	2254309,36
322	165	496641,36	2254264,06
323	164	496625,39	2254195,91
324	163	496578,79	2254065,34
325	162	496497,78	2253817,3
326	161	496481,69	2253754,83
327	160	496471,57	2253698,09
328	159	496444,44	2253468,38
329	158	496404,34	2253131,48
330	157	496388,49	2253000,25
331	156	496381,81	2252972,06
332	155	496380,63	2252955,01
333	154	496383,78	2252948,68
334	153	496382,35	2252915,36
335	152	496382,3	2252911,28
336	151	496382,75	2252896,09
337	150	496386,96	2252855,78
338	149	496387,34	2252853,59
339	148	496381,52	2252851,45
340	147	496389,22	2252824,35
341	146	496392,75	2252825,64
342	145	496404,92	2252776,67
343	144	496422,63	2252704,88
344	143	496423,48	2252701,5
345	142	496424,33	2252701,68
346	141	496428,59	2252683,32
347	140	496429,4	2252680,01
348	139	496430,35	2252676,12
349	138	496433,98	2252661,31
350	137	496437,68	2252662,41
351	136	496440,08	2252663,12
352	135	496443,71	2252647,06
353	134	496448,06	2252629,58
354	133	496452,7	2252612,97
355	132	496453,03	2252613,07
356	131	496456,13	2252602,12
357	130	496454,75	2252601,69
358	129	496456,09	2252596,61
359	128	496457,11	2252591,96
360	127	496458,45	2252591,88

Изн. № подл.	Подп. и дата	Взам. инв. №

						Основная часть		Лист
						проекта планировки территории		
Изм.	Кол.уч	Лист	№ док.	Подп.	Дата			25

S= 519 852 кв.м. (в том числе площадь публичного сервитута С1= 1778 кв.м.)

№№	Назв. Точки	Координаты	
		X	Y
361	126	496460,81	2252582,85
362	125	496463,87	2252568,94
363	124	496467,83	2252555,66
364	123	496472,09	2252539,09
365	122	496475,62	2252528,04
366	121	496483,21	2252497,4
367	120	496474,11	2252495,22
368	119	496474,82	2252492,31
369	118	496463,9	2252489,93
370	117	496465,64	2252467,35
371	116	496476,56	2252469,73
372	115	496480,68	2252445,61
373	114	496510,18	2252450,65
374	400	493809,15	2259921,45
375	403	493809,51	2259921,79
376	402	493809,15	2259922,16
377	401	493808,8	2259921,79
378	400	493809,15	2259921,45
379	372	493820,16	2259926,23
380	373	493820,52	2259926,57
381	374	493820,16	2259926,94
382	375	493819,81	2259926,57
383	372	493820,16	2259926,23
384	376	493831,17	2259931,01
385	377	493831,53	2259931,35
386	378	493831,17	2259931,71
387	379	493830,82	2259931,35
388	376	493831,17	2259931,01
389	408	493865,39	2259798,65
390	409	493865,75	2259799,01
391	410	493865,39	2259799,36
392	411	493865,03	2259799,01
393	408	493865,39	2259798,65
394	405	493869,65	2259787,43
395	406	493870,01	2259787,78
396	407	493869,66	2259788,14
397	404	493869,3	2259787,78
398	405	493869,65	2259787,43
399	380	493889,18	2259781,13
400	381	493889,55	2259781,49

Изн. № подл.	Подп. и дата	Взам. инв. №

Изм.	Кол.уч	Лист	№ док.	Подп.	Дата

Основная часть
проекта планировки территории

S= 519 852 кв.м. (в том числе площадь публичного сервитута С1= 1778 кв.м.)

№№	Назв. Точки	Координаты	
		X	Y
401	382	493889,18	2259781,85
402	383	493888,83	2259781,49
403	380	493889,18	2259781,13
404	384	493902,43	2259785,69
405	385	493902,78	2259786,05
406	386	493902,43	2259786,4
407	387	493902,07	2259786,05
408	384	493902,43	2259785,69

г) Перечень координат характерных точек границ планируемого размещения линейных объектов, подлежащих реконструкции в связи с изменением их местоположения

Проектной документацией не предусмотрена реконструкция и изменение местоположения линейного объекта автомобильная дорога.

д) Предельные параметры разрешённого строительства, реконструкции объектов капитального строительства, входящих в состав линейных объектов в границах зон их планируемого размещения

Зона планируемого размещения линейного объекта автомобильной дороги общего пользования межмуниципального значения в Самарской области Исаклы - Ключи – Старая Чесноковка, расположена в муниципальном районе Исаклинский Самарской области.

В ходе разработки документации по планировке территории использованы схемы территориального планирования муниципального района Исаклинский, генеральные планы и правила застройки и землепользования сельских поселений Исаклы, Ключи на территории которых устанавливаются зоны планируемого размещения линейного объекта межмуниципального значения.

В соответствии с частью 4 статьи 36 Градостроительного кодекса Российской Федерации, действие градостроительных регламентов, в том числе предельные размеры земельных участков и предельные параметры разрешенного строительства, реконструкции объектов капитального строительства, установленные правилами застройки

Взам. инв. №
Подп. и дата
Инв. № подл.

						Основная часть проекта планировки территории	Лист
Изм.	Кол.уч	Лист	№ док.	Подп.	Дата		27

и землепользования муниципальных образований, на территории которых устанавливается зона планируемого размещения линейного объекта, на земельные участки предназначенные для размещения линейных объектов не распространяются.

Площадь зоны размещения линейного объекта автомобильной дороги общего пользования межмуниципального значения в Самарской области Исаклы - Ключи – Старая Чесноковка в границах муниципального района Иса克林ский составляет 519 852 кв.м.

е) Информация о необходимости осуществления мероприятий по защите сохраняемых объектов капитального строительства, существующих и строящихся на момент подготовки проекта планировки территории, а также объектов капитального строительства, планируемых к строительству в соответствии с ранее утвержденной документацией по планировке территории, от возможного негативного воздействия в связи с размещением линейных объектов

Автомобильная дорога общего пользования межмуниципального значения в Самарской области Исаклы - Ключи – Старая Чесноковка не оказывает негативного воздействия на сохраняемые объекты капитального строительства, представляет собой автомобильную дорогу технической категории IV, в связи с чем, в соответствии с СанПиН 2.2.1/2.1.1.1200-03 «Санитарно-защитные зоны и санитарная классификация предприятий, сооружений и иных объектов», не требует установления санитарно-защитной зоны и осуществления мероприятий по защите сохраняемых объектов капитального строительства от возможного негативного воздействия в связи с размещением проектируемого линейного объекта.

В целях обеспечения требований безопасности дорожного движения, а также нормальных условий реконструкции, капитального ремонта, ремонта, содержания автомобильной дороги, её сохранности, с учетом перспектив развития автомобильной дороги, с обеих сторон полосы отвода автомобильной дороги (за исключением автомобильных дорог, расположенных в границах населенных пунктов), в соответствии со статьями 3 и 26 Федерального закона от 08.11.2007 № 257-ФЗ «Об автомобильных дорогах и о дорожной деятельности в Российской Федерации и о внесении изменений в отдельные законодательные акты Российской Федерации», устанавливается особый режим использования земельных участков (придорожная полоса). Для данной автомобильной дороги четвертой категории ширина придорожной полосы - 50 метров.

Взам. инв. №
Подп. и дата
Инв. № подл.

						Основная часть проекта планировки территории	Лист
							28
Изм.	Кол.уч	Лист	№ док.	Подп.	Дата		

Граница придорожной полосы устанавливается от границы полосы отвода автомобильной дороги.

Порядок установления и использования придорожных полос, автомобильных дорог общего пользования регионального и межмуниципального значения в Самарской области установлен постановлением Правительства Самарской области от 03.12.2012 № 705.

ж) Информация о необходимости осуществления мероприятий по сохранению объектов культурного наследия от возможного негативного воздействия в связи с размещением линейных объектов

Согласно сведениям Генерального плана сельского поселения Исаклы муниципального района Иса克林ский Самарской области, утвержденного решением Собрания представителей сельского поселения Исаклы муниципального района Иса克林ский Самарской области от 16.12.2019 №62 «О внесении изменений в Генеральный план сельского поселения Исаклы муниципального района Иса克林ский Самарской области»; Генерального плана сельского поселения Ключи муниципального района Иса克林ский Самарской области, утвержденного решением Собрания представителей сельского поселения Ключи муниципального района Иса克林ский Самарской области от 19.12.2019 №51 «О внесении изменений в Генеральный план сельского поселения Ключи муниципального района Иса克林ский Самарской области», опубликованных в сети Интернет на портале ФГИС ТП <https://fgistp.economy.gov.ru/>, в зоне размещения линейного объекта автомобильной дороги общего пользования межмуниципального значения в Самарской области Исаклы - Ключи – Старая Чесноковка объекты культурного наследия отсутствуют.

В соответствии с письмом Управления Государственной охраны объектов культурного наследия Самарской области от 27.06.2022 № УГООКН/659-вн, на земельных участках, отводимых для разработки документации по планировке территории в целях определения границы полосы отвода автомобильной дороги общего пользования межмуниципального значения в Самарской области Исаклы–Ключи – Старая Чесноковка, расположенной в муниципальном районе Иса克林ский Самарской области (согласно приложенной схеме), объекты культурного наследия, включенные в

Изм.	Кол.уч	Лист	№ док.	Подп.	Дата

Изм.	Кол.уч	Лист	№ док.	Подп.	Дата	Основная часть проекта планировки территории	Лист
							29

единый государственный реестр объектов культурного наследия народов Российской Федерации, и выявленные объекты культурного наследия (памятники архитектуры, истории и культуры) отсутствуют. Испрашиваемые земельные участки расположены также вне зон охраны и защитных зон объектов культурного наследия.

Вместе с тем, Управление Государственной охраны объектов культурного наследия Самарской области не имеет данных об отсутствии на указанных земельных участках объектов, обладающих признаками объектов культурного наследия, в том числе, объектов археологического наследия. В соответствии со ст.30 Федерального Закона от 25.06.2002 № 73-ФЗ «Об объектах культурного наследия (памятниках истории и культуры) народов Российской Федерации» в случае, если орган охраны объектов культурного наследия не имеет данных об отсутствии на землях, подлежащих воздействию земляных, строительных, мелиоративных, хозяйственных работ и иных работ, объектов, обладающих признаками объекта культурного наследия, указанные земли являются объектами государственной историко-культурной экспертизы. Государственная историко-культурная экспертиза проводится до начала землеустроительных, земляных, строительных, мелиоративных, хозяйственных и иных работ, осуществление которых может оказывать прямое или косвенное воздействие на объект, обладающий признаками объекта культурного наследия, и (или) до утверждения градостроительных регламентов.

Единственным основанием для принятия соответствующим органом охраны объектов культурного наследия решения о возможности проведения землеустроительных, земляных, строительных, мелиоративных, хозяйственных и иных работ, является заключение государственной историко-культурной экспертизы.

С учетом изложенного, для получения заключения о возможности проведения работ в целях определения границы полосы отвода автомобильной дороги общего пользования межмуниципального значения в Самарской области Исаклы – Ключи – Старая Чесноковка, расположенной в муниципальном районе Исаклинский Самарской области (согласно приложенной схеме), в адрес Управления необходимо представить результаты проведенных археологических полевых работ на земельных участках, предполагаемых к хозяйственному освоению, и заключение историко-культурной экспертизы по результатам археологических полевых работ на вышеназванных земельных участках.

Изн. № подл.	Подп. и дата	Взам. инв. №

						Основная часть проекта планировки территории	Лист
Изм.	Кол.уч	Лист	№ док.	Подп.	Дата		30

з) Информация о необходимости осуществления мероприятий по охране окружающей среды

Автомобильная дорога общего пользования межмуниципального значения в Самарской области Исаклы - Ключи – Старая Чесноковка представляет собой обычную трассу (установлен низкий скоростной режим), технической категории IV, для которой, в соответствии с СанПиН 2.2.1/2.1.1.1200-03 «Санитарно-защитные зоны и санитарная классификация предприятий, сооружений и иных объектов», не требуется установление санитарно-защитной зоны – специальной территории с особым режимом использования которая устанавливается вокруг объектов и производств, являющихся источниками воздействия на среду обитания и здоровье человека с целью уменьшения их воздействия до значений, установленных нормативами и не требует осуществления мероприятий по охране окружающей среды в период эксплуатации.

и) Информация о необходимости осуществления мероприятий по защите территории от чрезвычайных ситуаций природного и техногенного характера, в том числе по обеспечению пожарной безопасности и гражданской обороне

В соответствии с пунктом 1 приложения 1 к Федеральному закону от 20.07.1997 № 116-ФЗ «О промышленной безопасности опасных производственных объектов», автомобильная дорога не является опасным производственным объектом, в связи с чем разработка специальных мероприятий по защите территории от чрезвычайных ситуаций природного и техногенного характера не требуется.

Тем не менее, возможными источниками чрезвычайных ситуаций техногенного и природного характера на объекте могут являться:

1. Аварии с участием транспорта перевозящего аварийно химически опасное вещество (далее – АХОВ), горюче-смазочные материалы (далее – ГСМ), сжиженные углеводородные газы (далее – СУГ) при разливе (выбросе, взрыве) которых, возможно образование зон заражения, зон разрушения и пожаров.

2. Аварии на железной дороге (в непосредственной близости от объекта), по которой перевозятся в том числе АХОВ, ГСМ, СУГ, при разливе (выбросе, взрыве) которых возможно образование зон химического заражения (загрязнения), зон разрушения и пожаров, в которые может попасть объект.

Изм.	Кол.уч	Лист	№ док.	Подп.	Дата	Основная часть проекта планировки территории	Лист
							31
Индв. № подл.	Подп. и дата	Взам. инв. №					

